



Tech-News

Microbore (ab from Dmin 5mm)



CCET



E05H SCLCR 0306

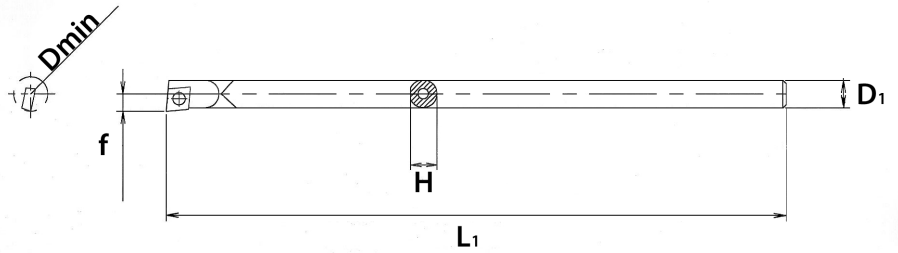


- Optimieren Sie Ihre Auskräglänge!
Optimize your projection length!
- 1 Wendschneidplatte für 2 Baugrößen
1 insert for 2 sizes of boring bars
- Geringe Lagerhaltungskosten
Low stock - costs



VHM - Bohrstangen

Carbide bars



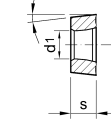
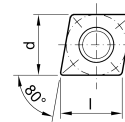
Bezeichnung Part Number	Wendeplatte Insert	Maße Dimensions [mm]					Ersatzteile Spare Parts		Lager Stock	
		Dmin	D1	H	L1	f			L	R
E04G SCLCL/R 0305	CCET 0301	5	4	3.8	90	2.5	48.24.142		●	●
E05H SCLCL/R 0306		6	5	4.4	100	3.0			○	●
E06J SCLCL/R 0307		7	6	5.7	110	3.5			●	○
E06J SCLCL/R 0407	CCET 0401	7	6	5.7	110	3.5	48.24.143		●	●
E07K SCLCR 0408		8	7	6.5	120	4.0			-	●

● JD-Lager / JD-Stock

○ begrenzte Lagerhaltung / limited stock

Wendeplatten

Inserts



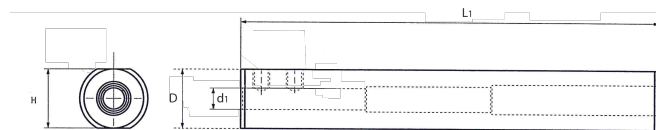
Wendeplatten Inserts	Bezeichnung Part Number	Maße Dimensions [mm]					Schnittdaten Cutting Data		TK 1210	TM 5130
		l	s	d	d1	r	fn (mm/rev)	ap (mm)	Aluminium	Stahl Niros Steel Stainless Steel
	CCET 03 01 02 L	3.30	1.39	3.50	1.90	0.20	0,01~0,05	0,10~0,30	○	●
	CCET 03 01 02 R	3.30	1.39	3.50	1.90	0.20	0,01~0,05	0,10~0,30	○	○
	CCET 04 01 02 L	4.10	1.79	4.30	2.30	0.40	0,01~0,08	0,10~0,50	○	●
	CCET 04 01 02 R	4.10	1.79	4.30	2.30	0.40	0,01~0,08	0,10~0,50	○	○

● JD-Lager / JD-Stock

○ begrenzte Lagerhaltung / limited stock

Schafthülsen

Sleeves for Shanks



Bezeichnung Part Number	Maße Dimensions [mm]				Ersatzteile Spare Parts		Lager Stock
	ØD	Ød1	H	L1			
SH 0416	16	4	14	100	32.35.101	48.12.605	●
SH 0516		5					

Für Ihre Bestellung: rechte Bohrstange + linke Wendeplatten und umgekehrt
For your order: righth hand boring bar + left hand inserts and contrary

● JD-Lager / JD-Stock

○ begrenzte Lagerhaltung - auf Anfrage
/ limited stock - upon request

Technische Änderungen vorbehalten, keine Haftung für Druckfehler. Abbildungen ähnlich.
Technical changes reserved, we bear no liability for misprints. Drawings/pictures similar.



Jörn Detjens Zerspanungstechnik GmbH
Bookkoppel 3
DE-22926 Ahrensburg

Tel.: +49-(0)41 07 - 90 73-0
Fax.: +49-(0)41 07 - 90 73-22
E-Mail: info@jd-tools.de

