

Tech-News

Abstechen

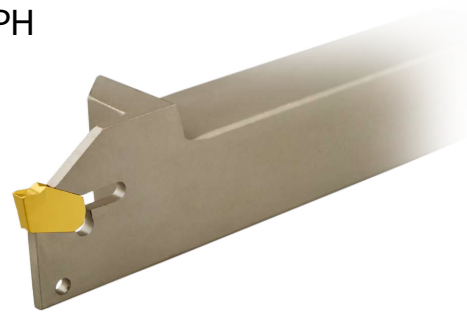
Parting - off

LGIP

- für Präzisionskühlung
for Precision Coolant



LPH



LGTN-M13



LGTN



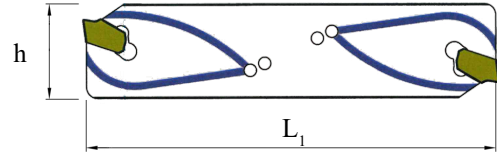
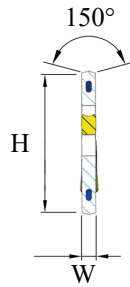
- Abstecheinsätze LGT• 2-6mm, NGT• 2mm Stechbreite
Parting-off inserts LGT•2-6mm, NGT• 2mm cutting width
- Stechschwerter mit Stoppanschlag ("S") ausgestattet
Blades executed with stop ("S")
- Stechschwerter für Hochdruckkühlung verfügbar
Blades available for high pressure coolant
- Stechschwerter auch mit Präzisionskühlung aus dem 3-D Drucker lieferbar
Blades with precision coolant made by 3-D printer also available



LGIP-S IK2

Stechschwert für Präzisionskühlung Blade for Precision Coolant

System LGTN

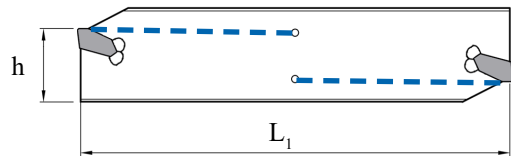
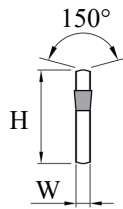


Bezeichnung Part Number	Lager Stock	Maße [mm] Dimensions						Ersatzteile Spare Parts		
		H	W	L ₁	h	D _{max}				
LGIP 26 - 3 S IK2	●	26	2.4	110	21	80	LGT. - 3			
LGIP 26 - 4 S IK2	●	32	3.2	110	21	80	LGT. - 4			
LGIH 32 - 3 S IK2	●	26	2.4	150	25	100	LGT. - 3	32.30.601	56.44.142	48.13.303
LGIH 32 - 4 S IK2	●	32	3.2	150	25	100	LGT. - 4			

LGIH-S IK

Stechschwert für Hochdruckkühlung Blade for High Pressure Coolant

System LGTN

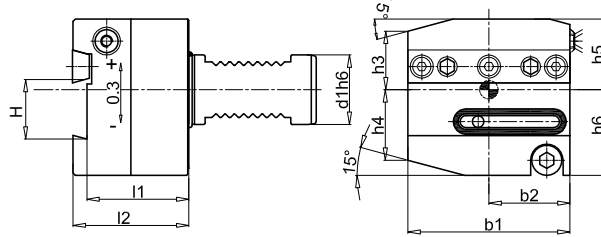


Bezeichnung Part Number	Lager Stock	Maße [mm] Dimensions						Ersatzteile Spare Parts	
		H	W	L ₁	h	D _{max}			
LGIH 26 - 3 S IK	●	26	2.4	110	21	80	LGT. - 3		
LGIH 32 - 3 S IK	○	32	2.4	150	25	100	LGT. - 3	32.30.601	

92ARALUA

AR (rechts) DIN 69880 VDI (auch verwendbar links überkopf)
AR(right) also usable left hand (overhead)

System LGTN



Drehwerkzeuge
Turning Tools

Fräswerkzeuge
Milling Tools

VHM-Fräser
Solid Carbide
Endmills

Stechdreh-
werkzeuge
Grooving Tools


Mini
Schneidwerkzeuge
Mini Tools

Micro
Schneidwerkzeuge
Micro Tools

Gewinde-
werkzeuge
Threading Tools

Wendepplattenbohrer
Indexable Drills

VHM-Bohrer
Solid Carbide Drills

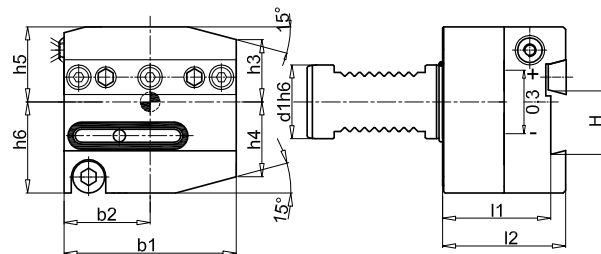
Bezeichnung Part Number	VDI	Lager Stock	Maße [mm] Dimensions							
			H	l ₁	l ₂	b ₁	b ₂	h ₅	h ₆	
92ARALUA - 3026	30	○	26	44	50	70	35.0	32	37	LGI . 26 - 3
92ARALUA - 3032		○	32	44	50	85	42.5	32	40	LGI . 32 - 3
92ARALUA - 4026	40	○	26	44	50	85	42.5	43	40	LGI . 26 - 4
92ARALUA - 4032		○	32	44	50	85	42.5	43	40	LGI . 32 - 4
92ARALUA - 5032	50	○	32	44	50	100	50.0	43	45	LGI . 32 - 5


mit Doppelverzahnung, Typ AQUA-G® für Stechschwerter mit Innenkühlung, höhenverstellbar ±0,3mm
double spline, Typ Aqua-G® for blades with through coolant, vertically adjustable ±0,3mm

92ALARUA

AL (links) DIN 69880 VDI (auch verwendbar rechts überkopf)
AL(left) also usable right hand (overhead)

System LGTN



Bezeichnung Part Number	VDI	Lager Stock	Maße [mm] Dimensions							
			H	l ₁	l ₂	b ₁	b ₂	h ₅	h ₆	
92ALARUA - 3026	30	○	26	44	50	70	35.0	32	37	LGI . 26 - 3
92ALARUA - 3032		○	32	44	50	85	42.5	32	40	LGI . 32 - 3
92ALARUA - 4026	40	○	26	44	50	85	42.5	43	40	LGI . 26 - 4
92ALARUA - 4032		○	32	44	50	85	42.5	43	40	LGI . 32 - 4
92ALARUA - 5032	50	○	32	44	50	100	50.0	43	45	LGI . 32 - 5

mit Doppelverzahnung, Typ AQUA-G® für Stechschwerter mit Innenkühlung, höhenverstellbar ±0,3mm
double spline, Typ Aqua-G® for blades with through coolant, vertically adjustable ±0,3mm

LGIH-S

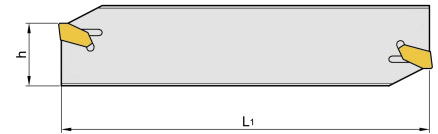
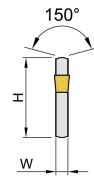
Stechschwert *Blade*


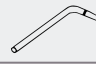
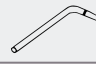
System LGTN



LGIH 26-3S

mit Stoppschlag / *stopper type*

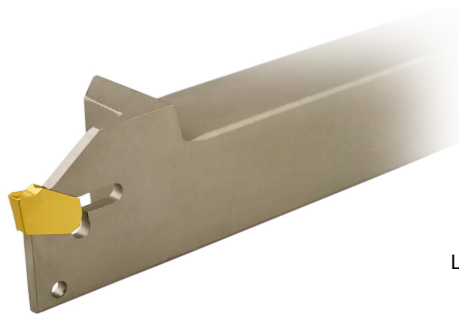


Bezeichnung Part Number	Lager Stock	Maße [mm] Dimensions							Ersatzteile <i>Spare Parts</i>	
		H	W	L ₁	h	D _{max}				
LGIH 19-2 S	●	19	1.6	86	16	40	LG.T.-2	32.30.601		
LGIH 26-2 S	●	26	1.6	110	21	50	LG.T.-2			
LGIH 26-3 S	●	26	2.4	110	21	80	LG.T.-3			
LGIH 26-4 S	●	26	3.2	110	21	80	LG.T.-4			
LGIH 32-2 S	●	32	1.6	150	25	100	LG.T.-2			
LGIH 32-3 S	●	32	2.4	150	25	100	LG.T.-3			
LGIH 32-4 S	●	32	3.2	150	25	100	LG.T.-4			
LGIH 32-5 S	●	32	4.0	150	25	100	LG.T.-5			
LGIH 32-6 S	○	32	5.2	150	25	100	LG.T.-6			
NGIH 19-2	○	19	1.6	86	16	40	NG.T.-2			
NGIH 26-2	○	26	2.4	110	21	50	NG.T.-2			
NGIH 32-2	○	32	2.4	150	25	40	NG.T.-2			

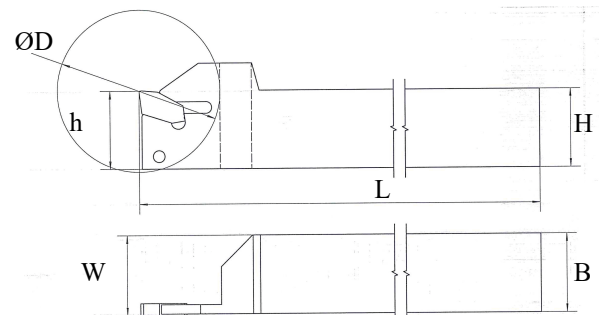
LPH

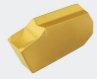

Abstech-Kompakthalter
Parting-off Toolholders

System LGTN



LPH



Bezeichnung Part Number	Lager Stock	Maße [mm] Dimensions							Ersatzteile <i>Spare Parts</i>	
		H	B	L	W	h	D _{max}			
LPH 320 L-S	●	20	20	120	20.3	20	40	LG.T.-3	32.30.605	
LPH 320 R-S	●	20	20	120	20.3	20	40	LG.T.-3		
LPH 420 L-S	●	20	20	120	20.4	20	50	LG.T.-4		
LPH 420 R-S	●	20	20	120	20.4	20	50	LG.T.-4		

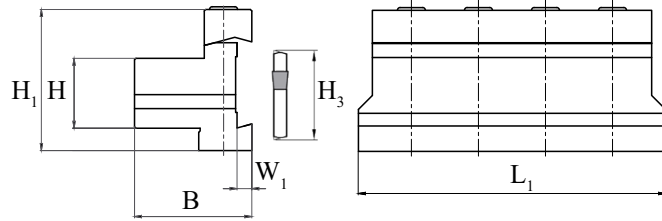
SMBB

Spannblöcke *Blocks*

System LGTN



SMBB (modular)



Bezeichnung <i>Part Number</i>	Lager <i>Stock</i>	Maße [mm] <i>Dimensions</i>							Ersatzteile <i>Spare Parts</i>	
		H	H ₃	L ₁	H ₁	B	W ₁			
SMBB 0819	●	08	19	56	30	25	1.6	LGIH / NGIH 19	32.30.117	48.11.602
SMBB 1019	●	10	19	56	30	25	1.6			
SMBB 1219	●	12	19	56	30	25	1.6			
SMBB 1619	●	16	19	76	30	26	1.6	LGIH / NGIH 26	32.30.116	
SMBB 1626	●	16	26	86	32	32	5.3			
SMBB 2026	●	20	26	86	38	38	5.3	LGIH / NGIH 32		
SMBB 2032	○	20	32	100	38	38	5.3	LGIH / NGIH 26		
SMBB 2526	●	25	26	86	42	42	5.3	LGIH / NGIH 32		
SMBB 2532	●	25	32	110	42	42	5.3			
SMBB 3232	○	32	32	110	48	48	5.3			

Drehwerkzeuge
Turning Tools

Fräswerkzeuge
Milling Tools

VHM-Fräser
Solid Carbide
Endmills

Stechdreh-
werkzeuge
Grooving Tools

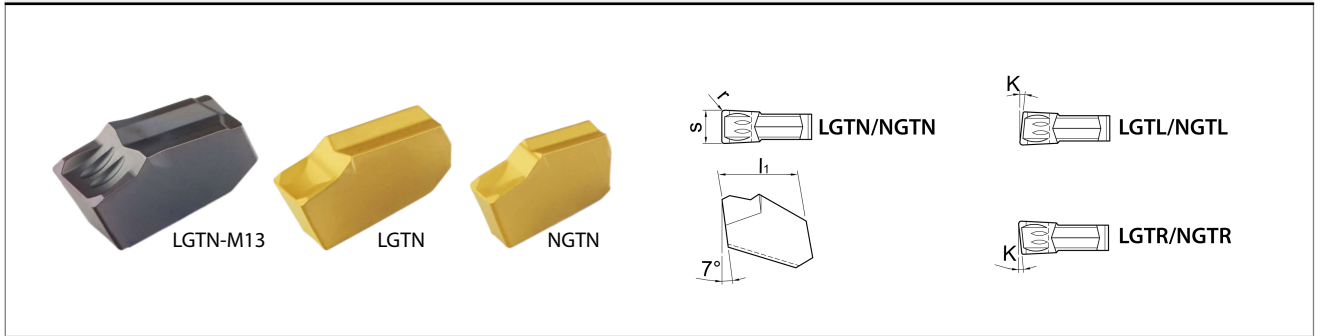
Mini
Schneidwerkzeuge
Mini Tools





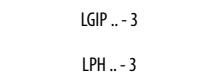


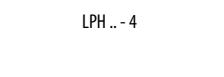
Micro
Schneidwerkzeuge
Micro Tools

Gewinde-
werkzeuge
Threading Tools

Wendepplattenbohrer
Indexable Drills

VHM-Bohrer
Solid Carbide Drills

LGT. / NGT.
**Abstech - Einsätze
Inserts for Parting-off**
System LGTN


Bezeichnung Part Number	Lager Stock				s ± 0,05 - 0,10 mm	l ₁ ± 0,10 mm	r mm	K	
	GK 1110	GP 2120	GP 2235	GM 5130					
LGTL - 2			●		2.2	8.8	0.15	8°	
LGTN - 2 - M13		●							
LGTN - 2 - A	●								
LGTR - 2			●						
LGTL - 3			●		3.1	10.8	0.18	8°	
LGTN - 3			○						
LGTN - 3 - M13		●	●						
LGTN - 3 - A	●								
LGTR - 3			●		4.1	10.8	0.23	8°	
LGTL - 4			●						
LGTN - 4			○						
LGTN - 4 - M13		●	●						
LGTN - 4 - A	●				5.1	11.0	0.23	8°	
LGTR - 4			●						
LGTL - 5			○						
LGTN - 5			●						
LGTN - 5 - A	●				6.4	11.0	0.35	8°	
LGTR - 5			●						
LGTL - 6			○						
LGTN - 6			●						
LGTN - 6 - A	●				2,2	8.8	0.20	8°	
LGTR - 6			○						
NGTL - 2									
NGTN - 2			●						
NGTR - 2								8°	

Schnittdaten-Empfehlungen zum Stechdrehen / Abstechen Cutting Data Recommendations for Grooving / Parting off

Werkstückwerkstoff Material		Legierung Alloy	Schnittgeschwindigkeiten v_c [m/min] Cutting Speeds v_c [m/min]		
			GK 1110	GM 5130 *	GP 2120 GP 2235 *
A (P)	Unlegierter Stahl Mild steel	geglüht / annealed $\leq 0,15\% C$	-	50 - 180	80 - 160
		geglüht / annealed 0,15% - 0,45% C	-	70 - 150	80 - 160
		vergütet / heat treated $\geq 0,45\% C$	-	60 - 120	70 - 150
R (M)	Legierter Stahl Alloyed steel	niedrig / low	-	90 - 120	100 - 180
		mittel / medium	-	70 - 100	80 - 140
		hoch / high	-	60 - 90	70 - 100
F (K)	Grauguss Grey cast iron	austenitisch	-	50 - 140	30 - 140
		martensitisch	-	40 - 120	30 - 160
N	Aluminium	nicht aushärtbar not hardenable	60 - 90	-	-
		aushärtbar hardenable	700 - 850	-	-
		> 12% Si	200 - 250	-	-
	Bronze, Messing, Rotguss Bronze, brass, red brass		90 - 180	-	-
S	Warmfeste Legierungen, Ni-Basis Heat resistant alloys, Ni-base		20 - 60	-	-
H	Gehärteter Stahl Hardened steel		-	-	-

* 1. Wahl fett gedruckt 1st choice bold printed

Drehwerkzeuge
Turning Tools

Fräswerkzeuge
Milling Tools

VHM-Fräser
Solid Carbide
Endmills

Stechdreh-
werkzeuge
Grooving Tools

Mini
Schneidwerkzeuge
Mini Tools

Micro
Schneidwerkzeuge
Micro Tools

Gewinde-
werkzeuge
Threading Tools

Wendepplattenbohrer
Indexable Drills

VHM-Bohrer
Solid Carbide Drills



Technische Änderungen vorbehalten, keine Haftung für Druckfehler. Abbildungen ähnlich.
Technical changes reserved, we bear no liability for misprints. Drawings/pictures similar.



Jörn Detjens Zerspanungstechnik GmbH
Bookkoppel 3
DE-22926 Ahrensburg

Tel.: +49-(0)41 07 - 90 73-0
Fax.: +49-(0)41 07 - 90 73-22
E-Mail: info@jd-tools.de

