

Tech-News

Double Mill DM6 - XN Mini Hochleistungs- Eckfräser High Performance Shoulder Miller

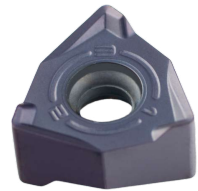
S 2141.050. R 08 IK



S 3141.020. R 03 IK



MU 5230+



MM 5140

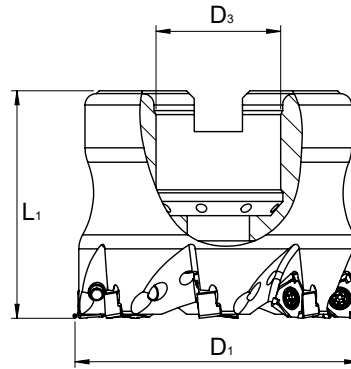


Fakten:

- Multifunktionales Fräswerkzeugsystem zum Eck-, Plan-, Besäum- und Nutfräsen, 90°-Ecke.
Multifunctional milling system for shouldering, slotting and facing, corner 90°.
- Besonders wirtschaftlicher Einsatz durch 6 Schneidkanten. Schnitttiefe max. 4 mm.
Economical machining using innovative 6 cutting edge double sided inserts, depth of cut max. 4 mm.
- Besserer Spanaustag und Kühlung durch Kühlmittelzuführung durch den Fräserkörper.
Improved chip flow and coolant, delivered through miller body.
- Wendeschneidplatten mit innovativer Schneidengeometrie und Nano- Hochleistungsbeschichtung.
Inserts with specially designed cutting geometry with Nano HP-coating.



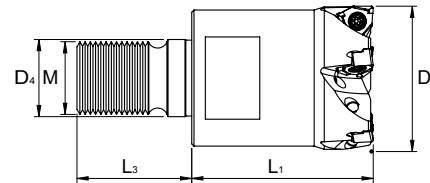
DM6 - XN Mini Aufsteckfräser DM6 - XN Mini Shoulder Miller



mit Innenkühlung
with through coolant

Bezeichnung Part Number	Lager Stock	Maße Dimensions [mm]				
		ØD_1	ØD_3	L_1		a_p
S 2141.032.R05 IK	○	32	16	40	4	4
040.R06 IK	●	40	16	40	6	
050.R08 IK	●	50	22	40	8	

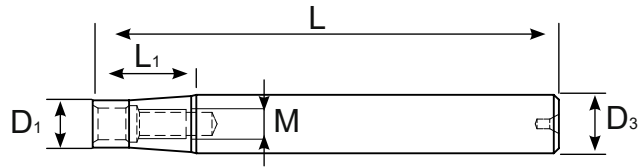
DM6 - XN Mini Aufschraubfräser DM6 - XN Mini Screw-on Miller



mit Innenkühlung
with through coolant


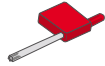
Bezeichnung Part Number	Lager Stock	Maße Dimensions [mm]						
		ØD_1	L_1	M	ØD_4	L_3		a_p
S 3141.020.R03 IK	●	20	28	10	10,5	20	3	4
025.R04 IK	●	25	30	12	12,5	22	4	
032.R05 IK	●	32	40	16	17,0	24	5	

Fräserverlängerungen mit Innenkühlung Arbors with Through Coolant

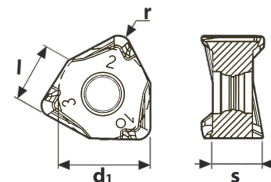



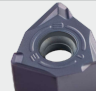
Bezeichnung Part Number	Lager Stock	Maße Dimensions [mm]					
		ØD ₁	ØD ₃	L	L ₁	L ₂	M
AD127-15-M08-150 IK	○	12,7	15	150	30	7	M8
AD127-16-M08-100 IK	○	12,7	16	100	30		
AD127-16-M08-150 IK	○	12,7	16	150	30		
AD177-19-M10-150 IK	○	17,7	19	150	30		M10
AD177-20-M10-100 IK	●	17,7	20	100	30		
AD177-20-M10-150 IK	●	17,7	20	150	40		
AD207-24-M12-150 IK	○	20,7	24	150	40		M12
AD207-25-M12-150 IK	●	20,7	25	150	40		
AD207-25-M12-200 IK	●	20,7	25	200	40		
AD207-25-M12-250 IK	●	20,7	25	250	40		
AD287-32-M16-170 IK	●	28,7	32	170	40		M16
AD287-32-M16-220 IK	●	28,7	32	220	40		
AD287-32-M16-300 IK	○	28,7	32	300	40		

Ersatzteile Spare Parts

Bezeichnung Part Number	Beschreibung Description
83.20.136 (M2,5x6,5/T07)	Schraube Screw 
56.33.611 (T07)	Schlüssel Key 


DM6- XN Mini Wendeschneidplatten DM6 - XN Mini Inserts



Bezeichnung Part Number	Maße Dimensions [mm]				MM 5140+ (M40C) Niro, Stahl Stainless Steel, Steel	MU 5230+ (P/M30C) Universal
	Ød ₁	l	s	r		
XNEX 04 03 04 - M22	04	4,0	3,31	0,4	●	●

Schnittwertempfehlungen Cutting Data Recommendations

Werkstückwerkstoff Material		Schnittgeschwindigkeiten v_c [m/min] Cutting Speeds v_c [m/min]				Zahnvorschub (mm / Z) Feedrate (mm/tooth)		
		Wahl Choice	MM 5140+ (M40C)	Wahl Choice	MU 5230+ (P/M30C)	Niro Stainless Steel	Universal	
A (P)	Unlegierter Stahl Mild steel	$\leq 0,15\% C$	2.	120 - 200	1.	150 - 300		
		0,15% - 0,45% C	2.	90 - 170	1.	120 - 240	0,12 - 0,30	0,10 - 0,25
		$\geq 0,45\% C$	2.	80 - 150	1.	100 - 220		
	Legierter Stahl Alloyed steel	niedrig / low	2.	100 - 180	1.	120 - 220		
		mittel / medium	2.	80 - 160	1.	100 - 200	0,10 - 0,25	0,10 - 0,20
		hoch / high	2.	70 - 120	1.	80 - 140		
R (M)	Rostfreier Stahl Stainless steel	austenitisch	1.	120 - 240	2.	130 - 250		
		martensitisch	1.	80 - 140	2.	70 - 130	0,10 - 0,30	0,10 - 0,25
F (K)	Grauguss Grey cast iron	-	-	-	-	-	-	
N	Aluminium	nicht aushärtbar not hardenable	-	-	-	-	-	-
		aushärtbar hardenable	-	-	-	-	-	-
		> 12% Si	-	-	-	-	-	-
	Bronze, Messing, Rotguss Bronze, brass, red brass	-	-	-	-	-	-	

 Technische Änderungen vorbehalten, keine Haftung für Druckfehler. Abbildungen ähnlich.
Technical changes reserved, we bear no liability for misprints. Drawings/pictures similar.