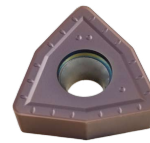


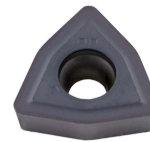
JWSD *Wendeplattenbohrer* *Indexable Drills*



WCGT-AL



WCMX-S30

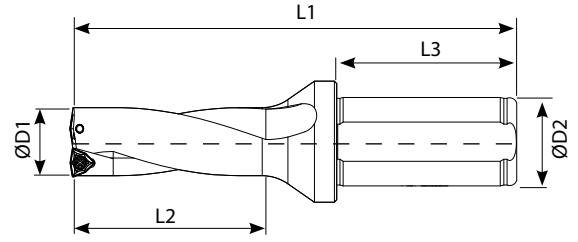


WCMX-M50

- Verfügbar von Durchmesser 14 bis 70mm
Available from Diameter 14 to 70mm
- Werkzeuge sind wärmebehandelt, speziell beschichtete Oberfläche sorgt für längere Lebensdauer
Heattreated and special coated surface for longer tool life
- Vergrößerter Spanraum für optimalen Spanabfluss
Increased chip pocket for better chip removal
- 3- Schneiden Wendeplatte in den HM- Sorten DU 5630 für den universellen Einsatz sowie die brandneue, geschliffene WCMX in der Sorte DM 5125 für Niro
3- edges insert in our carbide grades DU 5630 for universal usage and DP 5220 as well as our brandnew ground WCMX in grade DM 5125 for stainless steel

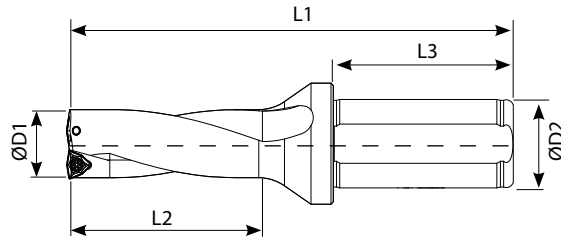


JWSD 3xD



Bezeichnung Part Number	Bestellnummer Order number	Lager Stock	Maße [mm] Dimensions					Wendeplatte Insert	Z	Ersatzteile Spare Parts	
			D ₁	D ₂	L ₁	L ₂	L ₃				
JWSD 14.0-3D-C25	10005463036	●	14.0	25	121.0	44.0	56	WC.. 030208	2	M2.5X5 10005505020	56.33.612 (T8) 10001718020
JWSD 14.5-3D-C25	10006250036	○	14.5	25	122.5	45.5	56				
JWSD 15.0-3D-C25	10005480036	●	15.0	25	122.0	47.0	56				
JWSD 15.5-3D-C25	10006251036	○	15.5	25	123.5	48.5	56				
JWSD 16.0-3D-C25	10005464036	●	16.0	25	125.0	50.0	56				
JWSD 16.5-3D-C25	10006351036	○	16.5	25	126.5	51.5	56				
JWSD 17.0-3D-C25	10005465036	●	17.0	25	128.0	53.0	56				
JWSD 17.5-3D-C25	10005466036	○	17.5	25	129.5	54.5	56				
JWSD 18.0-3D-C25	10005467036	●	18.0	25	131.0	56.0	56				
JWSD 18.5-3D-C25	10006352036	○	18.5	25	132.5	57.5	56				
JWSD 19.0-3D-C25	10005468036	●	19.0	25	132.0	59.0	56	WC.. 04 02 08	M2.5X6 10005504020	56.33.612 (T8) 10001718020	
JWSD 19.5-3D-C25	10006311036	○	19.5	25	133.5	60.5	56				
JWSD 20.0-3D-C25	10005469036	●	20.0	25	135.5	62.0	56				
JWSD 20.5-3D-C25	10006353036	○	20.5	25	137.5	63.5	56				
JWSD 21.0-3D-C25	10005470036	●	21.0	25	139.0	65.0	56				
JWSD 21.5-3D-C25	10006354036	○	21.5	25	140.5	66.5	56				
JWSD 22.0-3D-C25	10005471036	●	22.0	25	142.0	68.0	56				
JWSD 22.5-3D-C25	10006355036	○	22.5	25	143.5	69.5	56				
JWSD 23.0-3D-C25	10005472036	●	23.0	25	145.0	71.0	56				
JWSD 23.5-3D-C25	10006356036	○	23.5	25	146.5	72.5	56				
JWSD 24.0-3D-C25	10005473036	●	24.0	25	148.0	74.0	56	WC.. 05 03 08	M3.0X8 10005717020	56.33.612 (T8) 10001718020	
JWSD 24.5-3D-C25	10006312036	○	24.5	25	149.5	75.5	56				
JWSD 25.0-3D-C25	10006357036	○	25.0	25	152.0	77.0	56				
JWSD 25.0-3D-C32	10005474036	●	25.0	32	161.0	77.0	60				
JWSD 25.5-3D-C32	10006358036	○	25.5	32	162.5	78.5	60				
JWSD 26.0-3D-C32	10005475036	●	26.0	32	164.0	80.0	60				
JWSD 26.5-3D-C32	10006359036	○	26.5	32	165.5	81.5	60				
JWSD 27.0-3D-C32	10005476036	●	27.0	32	167.0	83.0	60				
JWSD 27.5-3D-C32	10006360036	○	27.5	32	168.5	84.5	60				
JWSD 28.0-3D-C32	10005477036	●	28.0	32	170.0	86.0	60				
JWSD 28.5-3D-C32	10006361036	○	28.5	32	171.0	87.5	60	WC.. 06 T3 08	M3.5X10 10005508020	56.33.613 (T15) 10001720020	
JWSD 29.0-3D-C32	10005478036	●	29.0	32	173.0	89.0	60				
JWSD 29.5-3D-C32	10006252036	○	29.5	32	174.5	90.5	60				
JWSD 30.0-3D-C32	10005479036	●	30.0	32	176.0	92.0	60				
JWSD 30.5-3D-C32	10005592036	○	30.5	32	176.5	93.5	60				
JWSD 31.0-3D-C32	10005593036	○	31.0	32	177.0	95.0	60				
JWSD 31.5-3D-C32	10005594036	○	31.5	32	178.5	96.5	60				
JWSD 32.0-3D-C32	10005595036	○	32.0	32	180.0	98.0	60				
JWSD 32.5-3D-C32	10005596036	○	32.5	32	181.5	99.5	60				
JWSD 33.0-3D-C32	10005597036	○	33.0	32	183.0	101.0	60				
JWSD 33.5-3D-C32	10005598036	○	33.5	32	184.5	102.5	60				
JWSD 34.0-3D-C32	10005599036	○	34.0	32	186.0	104.0	60				
JWSD 34.5-3D-C32	10005600036	○	34.5	32	186.5	105.5	60				
JWSD 35.0-3D-C32	10005601036	○	35.0	32	190.0	107.0	60				

JWSD 3xD

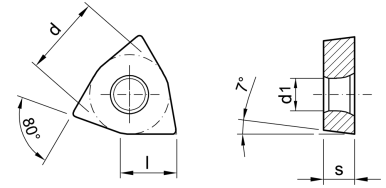


Bezeichnung Part Number	Bestellnummer Order number	Lager Stock	Maße [mm] Dimensions					Wendeplatte Insert	Z	Ersatzteile Spare Parts	
			D ₁	D ₂	L ₁	L ₂	L ₃				
JWSD 35.5-3D-C32	10005602036	○	35.5	32	190.5	108.5	60	WC.. 06 T3 08	2	M3.5X10 10005508020	56.33.613 (T15) 10001720020
JWSD 36.0-3D-C32	10005603036	○	36.0	32	193.0	110.0	60				
JWSD 36.5-3D-C32	10005604036	○	36.5	32	194.5	111.5	60				
JWSD 37.0-3D-C32	10005605036	○	37.0	32	196.0	113.0	60				
JWSD 37.5-3D-C32	10005606036	○	37.5	32	198.5	114.5	60				
JWSD 38.0-3D-C32	10005607036	○	38.0	32	196.5	116.0	60				
JWSD 38.5-3D-C32	10005608036	○	38.5	32	198.0	117.5	60				
JWSD 39.0-3D-C32	10005609036	○	39.0	32	197.0	119.0	60				
JWSD 39.5-3D-C32	10005610036	○	39.5	32	199.5	120.5	60				
JWSD 40.0-3D-C32	10005611036	○	40.0	32	200.0	122.0	60				
JWSD 40.5-3D-C32	10005612036	○	40.5	32	200.5	123.5	60				
JWSD 41.0-3D-C32	10005613036	○	41.0	32	205.0	125.0	60				
JWSD 41.5-3D-C32	10005614036	○	41.5	32	203.5	126.5	60				
JWSD 42.0-3D-C40	10005615036	○	42.0	40	223.0	128.0	70	WC.. 08 04 ..	2	M4.0X10 10005696020	56.33.613 (T15) 10001720020
JWSD 42.5-3D-C40	10005616036	○	42.5	40	224.5	129.5	70				
JWSD 43.0-3D-C40	10005617036	○	43.0	40	226.0	131.0	70				
JWSD 43.5-3D-C40	10005618036	○	43.5	40	227.5	132.5	70				
JWSD 44.0-3D-C40	10005619036	○	44.0	40	229.0	134.0	70				
JWSD 44.5-3D-C40	10005620036	○	44.5	40	230.5	135.5	70				
JWSD 45.0-3D-C40	10005621036	○	45.0	40	233.0	137.0	70				
JWSD 45.5-3D-C40	10005622036	○	45.5	40	233.5	138.5	70				
JWSD 46.0-3D-C40	10005623036	○	46.0	40	235.0	140.0	70				
JWSD 46.5-3D-C40	10005624036	○	46.5	40	236.5	141.6	70				
JWSD 47.0-3D-C40	10005625036	○	47.0	40	238.0	143.0	70				
JWSD 47.5-3D-C40	10005626036	○	47.5	40	239.5	144.5	70				
JWSD 48.0-3D-C40	10005627036	○	48.0	40	241.0	146.0	70				
JWSD 48.5-3D-C40	10005628036	○	48.5	40	242.5	147.5	70				
JWSD 49.0-3D-C40	10005629036	○	49.0	40	244.0	149.0	70				
JWSD 49.5-3D-C40	10005630036	○	49.5	40	245.5	150.5	70				
JWSD 50.0-3D-C40	10005631036	○	50.0	40	247.0	152.0	70				
JWSD 50.5-3D-C40	10005632036	○	50.5	40	249.0	154.0	70				
JWSD 51.0-3D-C40	10005633036	○	51.0	40	250.0	155.0	70				
JWSD 52.0-3D-C40	10005634036	○	52.0	40	253.0	158.0	70				
JWSD 53.0-3D-C40	10005635036	○	53.0	40	256.0	161.0	70				
JWSD 54.0-3D-C40	10005636036	○	54.0	40	259.0	164.0	70				
JWSD 55.0-3D-C40	10005637036	○	55.0	40	262.0	167.0	70				
JWSD 56.0-3D-C40	10005638036	○	56.0	40	265.0	170.0	70				
JWSD 57.0-3D-C40	10005639036	○	57.0	40	268.0	173.0	70				
JWSD 58.0-3D-C40	10005640036	○	58.0	40	271.0	176.0	70				
JWSD 59.0-3D-C40	10005641036	○	59.0	40	274.0	179.0	70				
JWSD 60.0-3D-C40	10006313036	○	60.0	40	277.0	182.0	70				
JWSD 65.0-3D-C40	10005643036	○	65.0	40	298.5	197.0	70	WC.. 06 T3 08	4	M3.5X10 10005508020	56.33.613 (T15) 10001720020
JWSD 68.0-3D-C40	10005644036	○	68.0	40	308.0	206.0	70				
JWSD 70.0-3D-C40	10005645036	○	70.0	40	302.0	212.0	70				

WC



80°



Drehwerkzeuge
Turning Tools

Fräswerkzeuge
Milling Tools

VHM-Fräser
Solid Carbide
Endmills

Stechdreh-
werkzeuge
Grooving Tools

Mini
Schneidwerkzeuge
Mini Tools

Micro
Schneidwerkzeuge
Micro Tools

Gewinde-
werkzeuge
Threading Tools

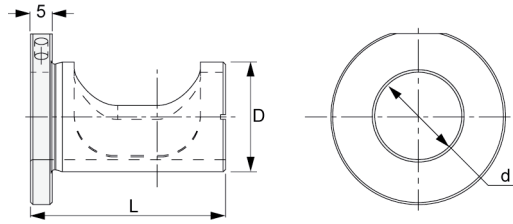
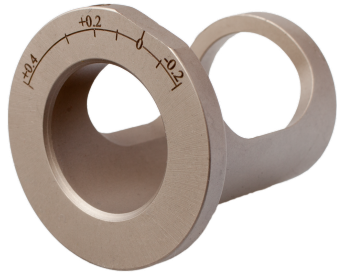
Wendepplattenbohrer
Indexable Drills

VHM-Bohrer
Solid Carbide Drills

Wendepplatten Inserts	Bezeichnung Part Number	DM 5125 M25/P25C		DU 5630 P30/M/K20C		DK 1210 K10		Maße Dimensions [mm]			Passende Trägerwerkzeuge Suitable Toolholders
		Niro Stainless Steel		Universal		Aluminium		Ø d	s	Ø d ₁	Bezeichnung Part Number
		Lager Stück	Bestellnummer Order number	Lager Stück	Bestellnummer Order number	Lager Stück	Bestellnummer Order number				
WCGT - AL 	03 02 08 - AL					●	10005676034	03	2,38	2,55	JWSD 14.0-19.5
	04 02 08 - AL					●	10005677034	04	2,38	2,80	JWSD 20.0-23.5
	05 03 08 - AL					●	10005678034	05	3,52	3,20	JWSD 24.0-30.5
	06 T3 08 - AL					●	10005679034	06	3,97	3,70	JWSD 31.0-41.5 / JWSD 65.0-70.0
	08 04 08 - AL					●	10005680034	08	4,76	4,30	JWSD 42.0-60.0
WCMX - M50 	03 02 08 - M50			●	10004654065			03	2,38	2,55	JWSD 14.0-19.5
	04 02 08 - M50			●	10004655065			04	2,38	2,80	JWSD 20.0-23.5
	05 03 08 - M50			●	10004656065			05	3,52	3,20	JWSD 24.0-30.5
	06 T3 08 - M50			●	10004657065			06	3,97	3,70	JWSD 31.0-41.5 / JWSD 65.0-70.0
	08 04 12 - M50			●	10004658065			08	4,76	4,30	JWSD 42.0-60.0
WCMX - S30 	03 02 08 - S30	●	10005681065					03	2,38	2,55	JWSD 14.0-19.5
	04 02 08 - S30	●	10005682065					04	2,38	2,80	JWSD 20.0-23.5
	05 03 08 - S30	●	10005683065					05	3,52	3,20	JWSD 24.0-30.5
	06 T3 08 - S30	●	10005684065					06	3,97	3,70	JWSD 31.0-41.5 / JWSD 65.0-70.0
	08 04 12 - S30	●	10005685065					08	4,76	4,30	JWSD 42.0-60.0

JDSD - H

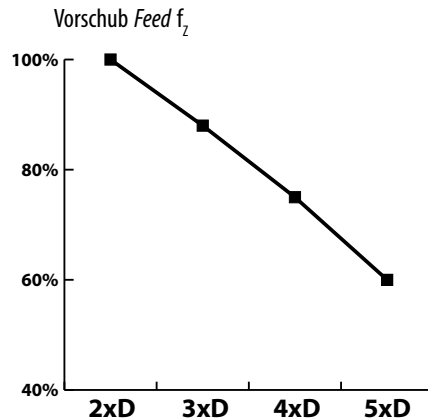
Exzenter- Reduzierhülse *Eccentric Sleeve*



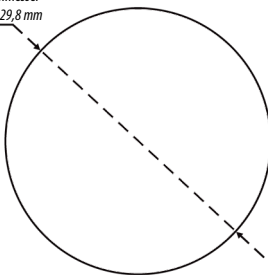
Bezeichnung Part Number	Bestellnummer Order number	Lager Stock	Maße [mm] Dimensions		
			d	D	L
JDSD-H-2025	10002368036	●	20	25	44
JDSD-H-2532	10002369036	●	25	32	46
JDSD-H-3240	10002370036	●	32	40	55



Empfohlene Schnittwertänderungen bei Nutzung einer Reduzierhülse
Recommended feed when using eccentric sleeve

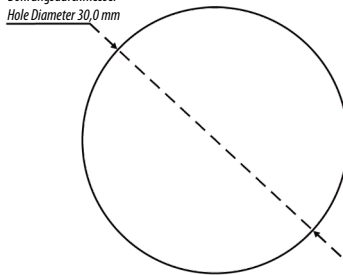


Bohrungsdurchmesser
Hole Diameter 29,8 mm



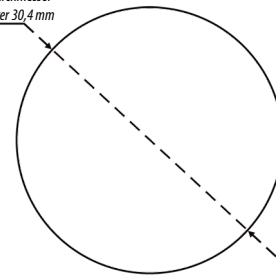
Ø Bohrer Drill = 30 mm

Bohrungsdurchmesser
Hole Diameter 30,0 mm



Ø Bohrer Drill = 30 mm

Bohrungsdurchmesser
Hole Diameter 30,4 mm



Ø Bohrer Drill = 30 mm

**Bohrungs-Toleranz und max.
Durchmesser der Bohrung bei radialer Neuausrichtung
Hole tolerance and max. hole size with radial adjustment**

2 x D & 3 x D

Bohrer Drill Ø mm	Bohrungs- durchmesser Hole normal	Neuausrichtung Radial Adjustment mm	max. Bohrungs-Ø max. Hole-Ø
13	13,16	0,50	14,0
14	14,10	0,50	15,0
15	15,10	0,50	16,0
16	16,07	0,50	17,0
17	17,08	0,50	18,0
18	18,05	0,50	19,0
19	19,08	0,50	20,0
20	20,06	0,50	21,0
21	20,97	0,25	21,5
22	21,94	0,50	23,0
23	23,10	0,50	24,0
24	24,10	0,50	25,0
25	25,06	0,50	26,0
26	26,03	0,25	26,5
27	27,05	0,25	27,5
28	28,11	0,50	29,0
29	28,54	0,50	30,0
30	30,23	0,50	31,0
31	31,07	0,25	31,5
32	32,06	0,25	32,5
33	33,12	0,25	33,5
34	34,10	0,50	35,0
35	35,07	0,50	36,0
36	36,03	0,50	37,0
37	37,14	0,50	38,0
38	38,05	0,50	39,0
39	39,03	0,50	40,0
40	40,00	0,25	40,5
41	40,99	0,25	41,5
42	42,03	0,50	43,0
43	42,99	0,50	44,0
44	44,17	0,50	45,0
45	45,21	0,50	46,0
46	46,17	0,50	47,0
47	47,15	0,50	48,0
48	48,12	0,25	48,5
49	49,00	0,25	49,5
50	50,02	0,25	50,5

Bohrungstoleranz mm hole tolerance mm		
Bohrer Drill	Ø mm	3xD
	13,0-21,5	-0,10/ +0,15
	22,0-50,0	-0,12/ +0,20

Drehwerkzeuge
Turning Tools

Fräswerkzeuge
Milling Tools

VHM-Fräser
Solid Carbide
Endmills

Stechdreh-
werkzeuge
Grooving Tools

Mini
Schneidwerkzeuge
Mini Tools

Micro
Schneidwerkzeuge
Micro Tools

Gewinde-
werkzeuge
Threading Tools

Wendepplattenbohrer
Indexable Drills

VHM-Bohrer
Solid Carbide Drills

Schnittdaten-Empfehlungen zum Bohren Cutting Data Recommendations for Drilling

Werkstückwerkstoff Material		Härte hardness HB	Wahl Choice	Spanstufe CB	HM-Sorte Grade	Schnittdaten Conditions (L=3xD + 2xD)					
						V _c m/min	Vorschub f [mm/U] Feed f [mm/rev]				
							Ø14,0-20	Ø20,5-23,5	Ø24-30,5	Ø31-41,5	Ø42-70
A	C-Stahl Low carbon steel	80 - 180	1.	M50	DU 5630	130-230	0,04-0,08	0,04-0,08	0,05-0,08	0,04-0,08	0,08-0,12
			2.	S30	DM5125	110-210	0,04-0,08	0,04-0,10	0,05-0,10	0,05-0,10	0,08-0,12
	Niedrig legierter Stahl Low alloy steel	140 - 260	1.	M50	DU 5630	70-170	0,04-0,10	0,06-0,12	0,10-0,15	0,11-0,20	0,13-0,25
			2.	S30	DM5125	50-150	0,04-0,10	0,06-0,13	0,10-0,18	0,11-0,20	0,13-0,25
	Hoch legierter Stahl High alloy steel	220 - 450	1.	M50	DU 5630	30-120	0,04-0,08	0,04-0,10	0,06-0,12	0,08-0,14	0,10-0,18
			2.	S30	DM5125	30-100	0,04-0,08	0,04-0,10	0,06-0,12	0,08-0,14	0,10-0,18
R	Niro austenitisch Ni > 8% Austenite	135 - 275	1.	S30	DM5125	50-130	0,04-0,08	0,04-0,10	0,06-0,12	0,08-0,14	0,10-0,18
			2.	M50	DU 5630	50-130	0,04-0,08	0,04-0,10	0,06-0,12	0,08-0,14	0,10-0,18
	Niro ferritisch/ martensitisch Ferrite / Martensite	135 - 275	1.	S30	DM5125	60-150	0,04-0,08	0,04-0,12	0,06-0,14	0,08-0,18	0,12-0,20
			2.	M50	DU 5630	60-140	0,04-0,08	0,04-0,12	0,06-0,14	0,08-0,18	0,12-0,20
S	Titanlegierung Ti-alloy	130 - 400	1.	S30	DM5125	30-70	0,04-0,06	0,04-0,08	0,06-0,10	0,08-0,12	0,08-0,15
H	Stahl hochfest High hardness	> 400	1.	M50	DU 5630	20-60	0,04-0,06	0,04-0,08	0,06-0,10	0,08-0,12	0,08-0,15
F	Grauguss Grey cast iron	150 - 220	1.	M50	DU 5630	140-230	0,04-0,12	0,06-0,14	0,08-0,18	0,10-0,20	0,12-0,25
	Kugel-Graphit-Guss Graphite	200 - 300	1.	M50	DU 5630	70-150	0,04-0,10	0,05-0,12	0,06-0,14	0,08-0,18	0,10-0,22
			2.	S30	DM5125	50-130	0,04-0,10	0,05-0,12	0,06-0,14	0,08-0,18	0,10-0,20
N	Aluminium	30 - 150	1.	AL	DK 1210	150-300	0,04-0,12	0,06-0,14	0,08-0,16	0,10-0,20	0,12-0,25
	Kupfer Copper	150 - 160	1.	AL	DK 1210	150-250	0,04-0,10	0,05-0,12	0,08-0,14	0,10-0,18	0,12-0,20
			2.	S30	DM5125	100-200	0,04-0,10	0,04-0,10	0,08-0,12	0,10-0,15	0,12-0,18

Drehwerkzeuge
Turning Tools

Fräswerkzeuge
Milling Tools

VHM-Fräser
Solid Carbide
Endmills

Stechdreh-
werkzeuge
Grooving Tools

Mini
Schneidwerkzeuge
Mini Tools


Micro
Schneidwerkzeuge
Micro Tools

Gewinde-
werkzeuge
Threading Tools

Wendepplattenbohrer
Indexable Drills

VHM-Bohrer
Solid Carbide Drills



 Technische Änderungen vorbehalten, keine Haftung für Druckfehler. Abbildungen ähnlich.
Technical changes reserved, we bear no liability for misprints. Drawings/pictures similar.



Jörn Detjens Zerspantungstechnik GmbH
Bookkoppel 3
DE-22926 Ahrensburg

Tel.: +49-(0)41 07 - 90 73-0
Fax.: +49-(0)41 07 - 90 73-22
E-Mail: info@jd-tools.de

